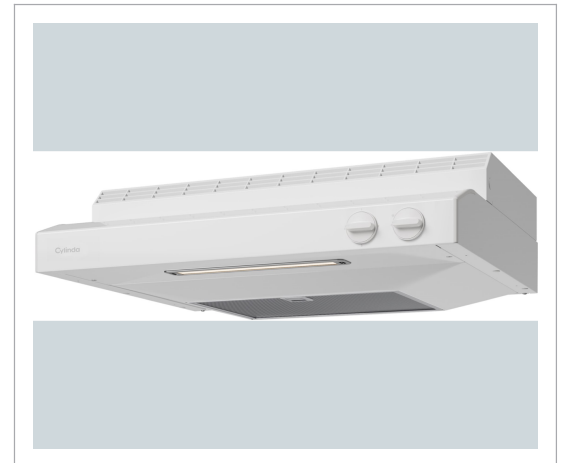


Cylinda - Cylinda POPULAR FK260C - Skabsintegreret emhætte

- Sugestyrke (m³): 179-344
- Maks. lydniveau dB(A): 64
- Årligt energiforbrug: 38
- Energiklasse: C
- Belysningstype: LED - 6.5 W



Teknisk information

Udtræk	Ikke oplyst
Overensstemmelsesstandarder	IEC/EN61591, EN 50564, Direktiv 65/2014/EU, Directive 66/201
Styringstype	Mekanisk
Spænding	230 V / 50 Hz
Minimal støjniveau	51 dB(A)
Emhættetype	Standard
Antal lamper	1
Inkluderede filtre	Trækul, metal olie filter
Hastighedsindstillinger	3 forudindstillinger
Slukket-tilstand for strømforbrug	0 W
Minimum luftstrøm (normal tilstand)	179 ku,m/t
Maksimum luftstrøm (normal tilstand)	344 ku,m/t

Teknisk information fortsat

Arligt energiforbrug	38,2 kWh/år
Flydende dynamisk effektivitet	10,8
Flydende dynamisk effektivitetsklasse	E
Belysningseffektivitet	105 lux/Watt
Belysningseffektivitetsklasse	A
Smørelsesfiltreringseffektivitet	96,4 %
Smørelsesfiltreringseffektivitetsklasse	A
Tilladelig højde over kogeplader	65 cm
Kontrollementer	Drejeskive
Strømforbrug	80 W
Lydtryksniveau (SPL)	64 dB(A)
Nettovægt Kg	10
Mulighed For Recirkulation	Udsugning & recirculation
Mærke	Cylinda
Indbygningsbredde (cm)	Ikke oplyst
Indbygningsdybde (cm)	Ikke oplyst
Indbygningshøjde (cm)	Ikke oplyst
Motortype	Intern
Diameter på udsugningsslange	12,5
Minimal Lydniveau	51
Aftræksside	Ikke oplyst
Vægt (kg)	10 kg
Farve	Hvid
Højde (cm)	13.00